



Suport magnetic de mașină pentru telefon cu încărcare wireless

Ghid de instalare și instrucțiuni de
funcționare

TLL151431



INTO YOUR FUTURE

Vă mulțumim că ați ales produsele Tellur!

Pentru a asigura performanța și siguranța optimă, vă rugăm să citiți cu atenție acest manual de utilizare înainte de a utiliza produsul. Păstrați acest manual de utilizare în siguranță pentru referințe viitoare.

1. INFORMAȚII GENERALE PRIVIND SIGURANȚA:

1.1 AVERTISMENTE

- Vă rugăm să păstrați încărcătorul departe de surse de apă sau alte lichide.
- Dacă trebuie să curățați încărcătorul, asigurați-vă că nu este conectat la sursa de alimentare.
- Evitați utilizarea în apropierea surselor de căldură sau umiditate, crescute.
- Respectați specificațiile tehnice ale produsului și nu îl utilizați în afara parametrilor de funcționare declarați.

1.2 ATENȚIE

- Nu utilizați produsul dacă este deteriorat în orice fel sau formă.
- Nu încercați să reparați, să dezamblați sau să modificați acest produs.
- Nu așezați produsul în apropierea niciunei surse de căldură sau în lumina directă a soarelui.
- Nu așezați obiecte străine, cum ar fi chei, carduri magnetice, plăci metalice etc. pe zonele de încărcare.

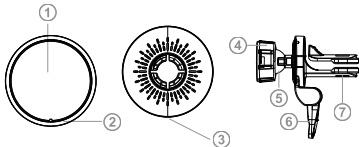
1.3 NOTE

- Pentru a vă asigura că încărcarea rapidă este sigură și eficientă, utilizați un adaptor încărcător rapid QC 3.0 (nu este inclus).

- Dacă nu utilizați un adaptor adecvat și cablul de încărcare inclus, este posibil ca încărcătorul să nu încarce telefonul la viteză maximă sau chiar să deterioreze încărcătorul.
- Transmisia puterii de încărcare wireless poate fi influențată de factori externi, care nu au legătură cu dispozitivul. Alte protocoale de încărcare, temperatura mediului, umiditatea, procentul bateriei dispozitivului, vârsta bateriei dispozitivului și alți factori pot modifica comportamentul încărcătorului.
- Acest dispozitiv este compatibil cu iPhone-urile MagSafe 14/14 Plus, 13, 12, Pro, Max, Mini și mai noi.
- Recomandăm să folosiți huse oficiale pentru telefon MagSafe sau orice huse de telefon certificate MagSafe.

2. PREZENTARE GENERALĂ A PRODUSULUI

2.1 DIAGRAMA PRODUSULUI



1. Zona de încărcare wireless, zona magnetică de suport a telefonului.
2. Indicator LED de lumină caldă
3. Port de încărcare USB-C
4. Piuliță de fixare
5. Bilă rotativă multiunghi
6. Braț de montare suplimentar
7. Suport(clemă) prindere grilă de aerisire

2.2 FUNCȚII PRINCIPALE

- Compatibil cu iPhone 14/14 Plus, 13, 12, Pro, Max, Mini sau o versiune ulterioară.
- Magneții puternici se aliniază perfect cu iPhone 12 sau modelele ulterioare și oferă încărcare rapidă de până la 15W.
- Puteți încărca și utiliza cu ușurință iPhone-ul, fie în orientarea peisaj, fie în orientarea portret.
- Protecție de siguranță la supratensiune, controlul temperaturii și detectarea obiectelor străine.
- Inel iluminat cu LED cu lumină caldă pentru o experiență de conducere plăcută și sigură.

2.3 ÎN CUTIE

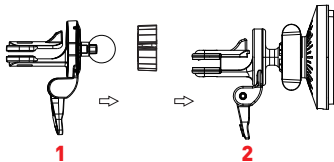
- 1 x Încărcător magnetic wireless de mașină
- 1 x Cablu USB-A la USB-C QC 3.0, 1 metru.
- 1 x Ghid de instalare și instrucțiuni de utilizare

2.4 NOTE

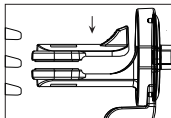
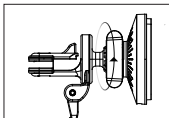
- Pentru specificații tehnice complete, vă rugăm să consultați capitolul 5.

3. INSTALAREA ȘI UTILIZAREA PRODUSULUI

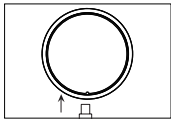
3.1 CONECTARE ȘI ALIMENTARE DISPOZITIV



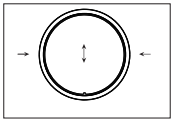
1. Așezați piulița de fixare pe bila rotativă a clemei de montare.
2. Apăsați suportul magnetic în bila rotativă și trageți piulița de fixare pentru a o fixa.

**3****4**

3. Introduceți clema de montare pe grila de aerisire a mașinii.
4. Reglați unghiul după cum este necesar și strângeți piulița de fixare.

**5**

5. Conectați cablul USB-C la partea inferioară a încărcătorului și la adaptorul de alimentare

**6**

6. Încărcați telefonul compatibil în modul peisaj sau portret. Magneții puternici aliniază perfect telefonul cu baza de încărcare.

Notă: Este necesar un adaptor de încărcare rapidă Min. QC3.0 pentru încărcare wireless rapidă (nu este inclus).

4. REMEDIEREA PROBLEMELOR

- Dacă vă confrunțați cu încărcare întreruptă sau lentă, verificați următoarele:
 - Partea din spate a telefonului nu ar trebui să aibă metal, prize pop sau carduri de credit.
 - Dacă utilizați o carcasă MagSafe compatibilă, încercați să scoateți carcasa și să încărcați iPhone-ul direct.
- Dacă nu reușiți să încărcați dispozitivul, încercați următoarele:
 - Verificați dacă dispozitivul se încarcă cu un alt tip de încărcător.
 - Verificați indicatorul LED al încărcătorului pentru a vedea dacă funcționează corect.
 - Verificați dacă adaptorul de alimentare și cablul mașinii funcționează corect.
- Dacă folosiți încărcătorul wireless cu adaptorul de alimentare auto și cablul recomandat și ați eliminat eventualele obstacole de încărcare, dar întâmpinați în continuare probleme, încercați:
 - Înlocuirea cablului care conectează încărcătorul wireless la sursa de alimentare.
 - Repornirea telefonului.
 - Deconectați adaptorul de alimentare auto și reintroduceți-l.

5. SPECIFICAȚII TEHNICE

Intrare: 5V / 9V / 12V ,2A (Max)

Port de intrare: USB-C

Telefoane compatibile: Iphone compatibile cu MagSafe 14/14 Plus, 13, 12, Pro, Max, Mini

Ieșire wireless: 5W, 7.5W,10W,15W (Max)

Notă: Este necesar un adaptor de încărcare rapidă QC3.0 pentru încărcare wireless rapidă (nu este inclus)

Cablu de încărcare: USB-A la USB-C, 1 metru

Montare: Grila de aerisire auto

Poziția telefonului: Peisaj sau portret

Material: PC + ABS + Silicon

Protecții de siguranță: Protecție la supratensiune, controlul temperaturii și detectarea obiectelor străine

Culoare: Negru

Dimensiunea produsului: $\Phi 64$ x 33mm

Greutatea produsului: 82g

Pachetul include:

1 x Încărcător auto wireless magnetic

1 x Cablu USB-A la USB-C QC 3.0, 1 metru

1 x Manual de utilizare