



Support magnétique pour téléphone de voiture avec chargeur sans fil

Guide d'installation et mode d'emploi

TLL151431



INTO YOUR FUTURE

Merci d'avoir choisi les produits Tellur !

Pour garantir des performances et une sécurité optimales, veuillez lire attentivement ce manuel d'utilisation avant d'utiliser le produit. Conservez ce manuel d'utilisation pour pouvoir vous y référer ultérieurement.

1. INFORMATIONS GÉNÉRALES DE SÉCURITÉ :

1.1 AVERTISSEMENTS

- Conservez le chargeur à l'écart de l'eau ou d'autres liquides.
- Si vous devez nettoyer le chargeur, assurez-vous qu'il n'est pas connecté à l'alimentation électrique.
- Évitez d'utiliser le chargeur à proximité de sources de chaleur ou d'humidité accrues.
- Respectez les spécifications techniques du produit et ne l'utilisez pas en dehors des paramètres de fonctionnement déclarés.

1.2 ATTENTION

- N'utilisez pas le produit s'il est endommagé de quelque manière que ce soit.
- N'essayez pas de réparer, de démonter ou de modifier ce produit.
- Ne placez pas le produit à proximité d'une source de chaleur ou à la lumière directe du soleil.
- Ne placez pas d'objets étrangers tels que des clés, des cartes magnétiques, des plaques métalliques, etc.... sur les zones de chargement.

1.3 REMARQUES

- Pour garantir la sécurité et l'efficacité de la charge rapide, veuillez utiliser un adaptateur de charge rapide QC 3.0 (non fourni).
- Si vous n'utilisez pas l'adaptateur approprié et le câble de charge inclus, le chargeur risque de ne pas charger votre téléphone à la vitesse maximale, voire d'endommager l'appareil.
à la vitesse maximale ou peut même endommager le chargeur.

- La transmission de la puissance du chargement sans fil peut être influencée

par des facteurs externes, non liés à l'appareil.

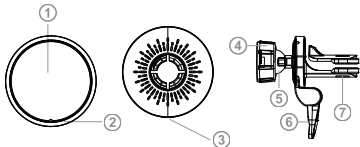
D'autres protocoles de charge, la température de l'environnement, humidité, le pourcentage de batterie de l'appareil, l'âge de la batterie de l'appareil et d'autres facteurs peuvent modifier le comportement du chargeur.

- Cet appareil est compatible avec les iPhones 14/14 Plus, 13, 12, Pro, Max, Mini et plus récents équipés de la technologie MagSafe.

- Nous recommandons d'utiliser les étuis officiels MagSafe ou tout autre étui certifié MagSafe.

2. VUE D'ENSEMBLE DU PRODUIT

2.1 DIAGRAMME DU PRODUIT



1. Zone de chargement sans fil, support de téléphone.

2. Indicateur lumineux LED de chaleur

3. Port de charge USB-C

4. Écrou de fixation

5. Boule rotative multi-angle

6. Support de montage supplémentaire

7. Support de prise d'air

2.2 FONCTIONS PRINCIPALES

- Compatible avec les iPhone 14/14 Plus compatibles MagSafe, 13, 12, Pro, Max, Mini ou plus récent.
- Les aimants puissants s'alignent parfaitement sur votre iPhone 12 ou plus récent et assurent une charge rapide jusqu'à 15 W.
- Vous pouvez facilement charger et utiliser l'iPhone, que ce soit en orientation paysage ou portrait.
- Protection contre les surtensions, contrôle de la température et détection des corps étrangers.
- Anneau lumineux à LED avec lumière chaude pour une expérience de conduite agréable et sûre.

2.3 DANS LA BOÎTE

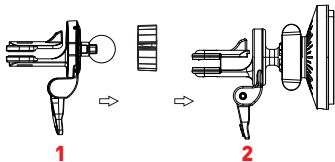
1. 1 x Chargeur magnétique sans fil pour voiture
2. 1 x Câble USB-A vers USB-C QC 3.0, 1 mètre.
3. Guide d'installation et instructions d'utilisation

2.4 REMARQUES

- Pour les spécifications techniques complètes, veuillez consulter le chapitre 5

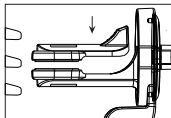
3. INSTALLATION ET UTILISATION DU PRODUIT

3.1 BRANCHER ET ALIMENTER L'APPAREIL

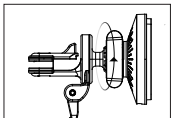


1. Placer l'écrou de fixation sur la bille rotative du clip de montage de l'évent.

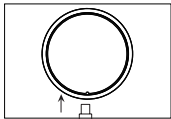
2. Enfoncer le support magnétique dans la boule rotative et visser l'écrou de fixation pour le bloquer.



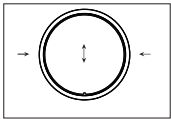
3. Insérez le clip de montage dans la lame d'aération de la voiture.



4. Ajustez l'angle selon vos besoins et serrez l'écrou de fixation.

**5**

5. Connectez le câble USB-C à la partie inférieure du chargeur et à l'adaptateur d'alimentation

**6**

6. Chargez votre téléphone compatible en mode paysage ou portrait. Des aimants puissants alignent parfaitement le téléphone avec la base de chargement.

Remarque : Un adaptateur de chargeur rapide QC3.0 est nécessaire pour la charge sans fil rapide (non inclus). Un adaptateur de chargeur rapide QC3.0 est nécessaire pour la charge sans fil rapide (non inclus).

- Si la charge est interrompue ou lente, vérifiez les points suivants :
- Le dos de votre téléphone ne doit pas comporter de métal, de prises de courant ou de cartes de crédit.
- Si vous utilisez un étui MagSafe compatible, essayez de retirer l'étui et de charger l'iPhone directement.
- Si vous ne parvenez pas à recharger votre appareil, essayez les solutions suivantes :
- Vérifiez si votre appareil se charge avec un autre type de chargeur.
- Vérifiez l'indicateur LED du chargeur pour voir s'il fonctionne correctement.
- Vérifiez que l'adaptateur et le câble d'alimentation de la voiture fonctionnent correctement.
- Si vous utilisez le chargeur sans fil avec l'adaptateur d'alimentation de voiture et le câble recommandés et que vous avez éliminé tout obstacle potentiel à la charge, mais que vous rencontrez toujours des problèmes, essayez :
- Remplacer le câble reliant votre chargeur sans fil à la source d'alimentation.
- Redémarrez votre téléphone.
- Débranchez l'adaptateur d'alimentation de la voiture et réinsérez-le.

5. SPÉCIFICATIONS TECHNIQUES

FR

Entrée : 5V / 9V / 12V ,2A (Max)

Port d'entrée : USB-C

Téléphones compatibles :

iPhone 14/14 Plus, 13, 12, Pro, Max, Mini compatibles MagSafe

Sortie sans fil : 5W, 7,5W, 10W, 15W (Max)

Remarque : L'adaptateur de chargeur rapide Min. Un adaptateur de chargeur rapide QC3.0 est nécessaire pour la charge sans fil rapide (non inclus).

Câble de chargement : USB-A vers USB-C, 1 mètre

Montage : Bouche d'aération de la voiture

Position du téléphone : Paysage ou portrait

Matériau : PC + ABS + Silicone

Protections de sécurité : Protection contre les surtensions, contrôle de la température et détection des objets étrangers

Couleur : noir

Taille du produit : $\Phi 64$ x 33mm

Poids du produit : 82g

Le paquet comprend :

1 x Chargeur de voiture magnétique sans fil

1 x Câble USB-A vers USB-C QC 3.0, 1 mètre

1 x guide d'utilisation