



**Magnetischer Handyhalter für
das Kfz**
Kabelloses Ladegerät

Einbauanleitung und
Bedienungsanleitung

TLL151431



INTO YOUR FUTURE

Vielen Dank, dass Sie sich für Tellur entschieden haben!
Um eine optimale Leistung und Sicherheit zu gewährleisten, lesen Sie bitte sorgfältig diese Gebrauchsanleitung durch, bevor Sie das Produkt verwenden. Bewahren Sie diese Gebrauchsanleitung für künftige Informationen auf.

1. ALLGEMEINE SICHERHEITSINFORMATIONEN:

1.1 WARNUNGEN

- Bitte halten Sie das Ladegerät von Wasser oder anderen Flüssigkeiten fern.
- Wenn Sie das Ladegerät reinigen müssen, stellen Sie sicher, dass es nicht an die Stromversorgung angeschlossen ist.
- Vermeiden Sie die Verwendung des Produktes in der Nähe von Wärmequellen oder bei hoher Luftfeuchtigkeit.
- Beachten Sie die technischen Spezifikationen des Produkts und verwenden Sie es nicht außerhalb der angegebenen Betriebsparameter.

1.2 ACHTUNG

- Verwenden Sie das Produkt nicht, wenn es irgendwie oder in irgendwelcher Form beschädigt ist.
- Versuchen Sie nicht, dieses Produkt zu reparieren, zu zerlegen oder zu modifizieren.
- Stellen Sie das Produkt nicht in der Nähe von Wärmequellen oder bei direkter Sonneneinstrahlung auf.
- Stellen Sie keine Fremdkörper wie Schlüssel, Magnetkarten, Metallplatten usw. auf den Ladeflächen auf.

1.3 BEMERKUNGEN

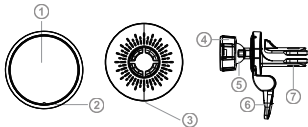
- Um sicherzustellen, dass das Schnellladen sicher und effizient ist, verwenden Sie einen QC 3.0-Schnellladeadapter (es ist im Lieferumfang nicht enthalten).
- Wenn Sie keinen geeigneten Adapter und das

mitgelieferte Ladekabel verwenden, lädt das Ladegerät das Handy möglicherweise nicht mit voller Geschwindigkeit auf oder es beschädigt es sogar.

- Die Übertragung der kabellosen Ladeleistung kann durch externe Faktoren beeinträchtigt werden, die mit dem Gerät nichts zu tun haben. Andere Ladeprotokolle, Umgebungstemperatur, Luftfeuchtigkeit, Akkuprozentsatz des Geräts, Alter des Geräteakkus und andere Faktoren können das Verhalten des Ladegeräts verändern.
- Dieses Gerät ist kompatibel mit den iPhones MagSafe 14/14 Plus, 13, 12, Pro, Max, Mini und mit den neueren Modellen.
- Wir empfehlen Ihnen die Verwendung von offiziellen MagSafe-Telefonhüllen oder von einer beliebigen MagSafe-zertifizierten Telefonhülle.

2. ALLGEMEINE PRODUKTPRÄSENTATION

2.1 PRODUKTDIAGRAMM



1. Kabelloser Ladebereich, magnetischer Handyhalterbereich.
2. Warmlicht-LED-Anzeige
3. USB-C-Ladeanschluss
4. Befestigungsmutter
5. Drehkugel mit mehreren Winkeln
6. Zusätzlicher Montagearm
7. Halterung (Klemme) zum Halten des Belüftungsgitters

2.2 HAUPTFUNKTIONEN

- Kompatibel mit iPhone 14/14 Plus, 13, 12, Pro, Max, Mini oder mit einer neueren Version.
- Starke Magnete passen perfekt zum iPhone 12 oder neueren Modellen und bieten bis zu 15 W Schnellladung an.
- Sie können Ihr iPhone problemlos im Quer- oder Hochformat aufladen und verwenden.
- Sicherheitsüberspannungsschutz, Temperaturkontrolle und Erkennung von Fremdkörpern.
- LED-Leuchtring mit warmem Licht für ein angenehmes und sicheres Fahrerlebnis.

2.3 IN DER VERPACKUNG

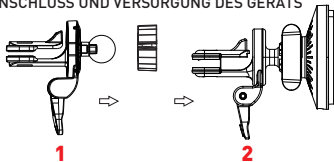
- 1 x Magnetisches kabelloses Kfz-Ladegerät
- 1 x USB-A-auf-USB-C QC-3.0-Kabel, 1 Meter.
- 1 x Installationshandbuch und Gebrauchsanweisung

2.4 BEMERKUNGEN

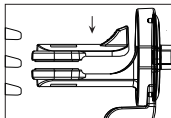
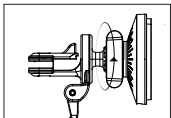
- Für die vollständigen technischen Daten sehen Sie bitte Kapitel 5.

3. DIE INSTALLATION UND VERWENDUNG DES PRODUKTES

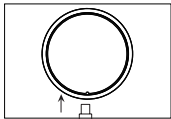
3.1 ANSCHLUSS UND VERSORGUNG DES GERÄTS



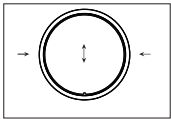
1. Setzen Sie die Befestigungsmutter auf die Drehkugel der Montageklemme.
2. Drücken Sie den Magnethalter in die Drehkugel und ziehen Sie die Befestigungsmutter, um ihn zu sichern.

**3****4**

3. Stecken Sie die Montageklemme in den Kfz-Belüftungsgitter.
4. Passen Sie den Winkel nach Bedarf an und ziehen Sie die Befestigungsmutter fest.

**5**

5. Verbinden Sie den USB-C-Kabel mit der Unterseite des Ladegeräts und mit dem Versorgungsadapter

**6**

6. Laden Sie Ihr kompatibles Handy im Quer- oder Hochformat auf. Starke Magnete richten das Handy perfekt auf die Ladestation aus.

Bemerkung: Ein Schnellladeadapter ist erforderlich mindestens ein QC3.0 für schnelles kabelloses Laden (es ist nicht im Lieferumfang enthalten).

4. FEHLERBEHEBUNG

- Wenn Sie einen unterbrochenen oder langsamen Ladevorgang bemerken, überprüfen Sie Folgendes:
 - Die Rückseite des Handys sollte kein Metall, Pop-Steckdosen oder Kreditkarten haben.
 - Wenn Sie eine kompatible MagSafe-Hülle verwenden, versuchen Sie, die Hülle zu entfernen und Ihr iPhone direkt aufzuladen.
- Wenn Sie Ihr Gerät nicht aufladen können, versuchen Sie Folgendes:
 - Prüfen Sie, ob das Gerät mit einem anderen Ladegerättyp aufgeladen wird.
 - Überprüfen Sie die LED-Anzeige des Ladegeräts, um festzustellen, ob es richtig funktioniert.
 - Überprüfen Sie, ob der Versorgungsadapter und der Kabel des Geräts richtig funktionieren.
- Wenn Sie das kabellose Ladegerät mit dem empfohlenen Kfz-Versorgungsadapter und Kabel verwenden und alle Ladehindernisse überwunden haben, aber immer noch Probleme auftreten, versuchen Sie Folgendes:
 - Den Ersatz des Kabels, der das kabellose Ladegerät mit der Versorgungsquelle verbindet.
 - Handy neustarten.
 - Ziehen Sie den Auto-Versorgungsadapter ab und schließen Sie ihn wieder an.

5. TECHNISCHE SPEZIFIKATIONEN

Eingang: 5V / 9V / 12V, 2A (Max.)

Eingangsport: USB-C

Kompatible Handys: Mit MagSafe kompatible iPhones 14/14 Plus, 13, 12, Pro, Max, Mini

Kabelloser Ausgang: 5W, 7,5W, 10W, 15W (Max)

Bemerkung: Zum schnellen kabellosen Laden ist ein QC3.0-Schnellladeadapter erforderlich (es ist nicht im Lieferumfang enthalten).

Ladekabel: USB-A auf Typ-C, 1 Meter

Montage: Kfz-Belüftungsgitter

Handyposition: Quer- oder Hochformat

Material: PC + ABS + Silikon

Sicherheitsschutz: Überspannungsschutz, Temperaturkontrolle und Erkennung von Fremdkörpern

Farbe: Schwarz

Abmessung des Produktes: $\Phi 64 \times 33$ mm

Produktgewicht: 82g

Das Paket enthält:

1 x Magnetisches kabelloses Kfz-Ladegerät

1 x USB-A-auf-USB-C QC-3.0-Kabel, 1 Meter

1 x Einbauanleitung und Bedienungsanleitung