



Caricabatterie wireless d'ufficio MagSafe 3-in-1

Guida per l'installazione e istruzioni
per il funzionamento
TLL151391



Made for

 **WATCH** | iPhone | MagSafe

A silhouette of a city skyline with various skyscrapers of different heights and shapes, some with small lights on top, set against a dark background.

INTO YOUR FUTURE

Grazie per aver scelto un prodotto Tellu!

Per assicurare un funzionamento ottimale, in condizioni di massima sicurezza, La preghiamo di leggere attentamente questo manuale utente prima di utilizzare il prodotto. Conservare il manuale per altre consultazioni future.

1. INFORMAZIONI GENERALI SULLA SICUREZZA

1.1. AVVERTENZE

- La preghiamo di tenere il caricabatterie lontano dall'acqua o altri liquidi.
- Se deve pulire il caricabatterie, La preghiamo di assicurarsi che non è connesso alla fonte di elettricità.
- Utilizzare questo prodotto all'interno. Evitare di utilizzare fonti avvicinate di calore o umidità aumentata.
- Rispettare le specifiche tecniche del prodotto e non utilizzarlo fuori i parametri di funzionamento dichiarati.
- Sconnettere il dispositivo dalla presa qualora sia utilizzato per lunghi periodi di tempo.

1.2. ATTENZIONE

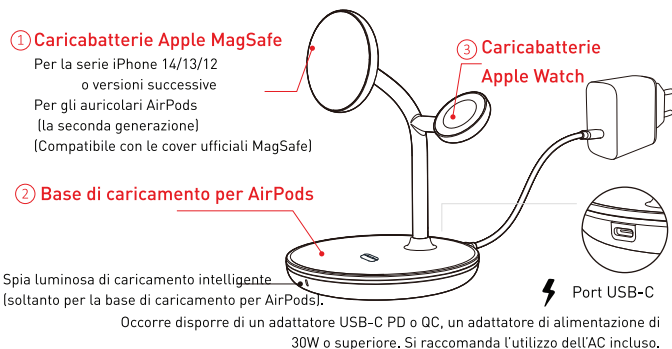
- Non utilizzare il prodotto se presenta qualsiasi deterioramento.
- Non provare di riparare, smembrare o modificare il prodotto.
- Non collocare il prodotto nella vicinanza di una fonte di calore o sotto la luce diretta del sole.
- Non collocare altri oggetti, tali chiavi, carte magnetiche, piastre metalliche ecc. sulle zone di caricamento.

1.3. NOTE

- Per assicurare il caricamento di 3 dispositivi in sicurezza e in modo efficiente, La preghiamo di utilizzare il caricabatterie, il cavo e gli adattatori inclusi (se non utilizza l'adattatore adeguato e il cavo di caricamento veloce, il caricabatterie non può caricare il Suo cellulare o non può caricare due dispositivi allo stesso tempo, potendo anzi deteriorare il caricabatterie).
- La trasmissione del potere di caricamento wireless può essere colpita da fattori esterni, che non hanno nessun legame con il dispositivo. Altri protocolli di caricamento, la temperatura della camera, l'umidità, la percentuale di caricamento della batteria del dispositivo, l'età della batteria del dispositivo e altri fattori possono variare il comportamento del caricabatterie.
- Consigliamo l'utilizzo di cover ufficiali MagSafe per il cellulare o qualsiasi cover certificata dalla MagSafe per il cellulare.

2. PRESENTAZIONE GENERALE DEL PRODOTTO

2.1. DIAGRAMMA DEL PRODOTTO



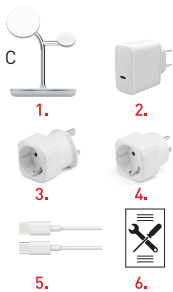
Note: Si raccomanda l'utilizzo delle cover ufficiali MagSafe o di altre cover MFM.

2.2. FUNZIONI PRINCIPALI

- Stazione di caricamento con tecnologia certificata MagSafe che alimenta in modo facile e veloce l'iPhone, l'Apple Watch e gli auricolari TWS compatibili, allo stesso tempo.
- Il design moderno e minimalista elimina il bisogno di avere più cavi e caricabatterie per alimentare i Suoi dispositivi.
- Utilizzando la tecnologia MagSafe, certificata da Apple, i forti magneti allignano perfettamente l'iPhone 12 o la versione più recente e offrono un caricamento veloce di fino a 15W.
- Può caricare e utilizzare facilmente l'iPhone in posizione orizzontale (paesaggio) o in posizione verticale (ritratto). Funzione integrata di impostazione dell'angolo del caricabatterie MagSafe di fino a 15°.
- Protezione di sicurezza contro la sovratensione, controllo della temperatura e individuazione degli oggetti stranieri.

2.3. NELLA SCATOLA

- 1.1 x Caricabatterie wireless per l'ufficio, MagSafe 3-in-1
- 2.1 x Caricabatterie per la parete EU AC PD 30W porta tipo C
- 3.1 x Adattatore caricabatterie US AC
- 4.1 x Adattatore caricabatterie UK AC
- 5.1 x Cavo PD di tipo C al tipo C, 1,8 metri
- 6.1 x Guida per l'installazione e istruzioni per l'utilizzo



2.4 NOTE

Per le specifiche tecniche complete, La preghiamo di consultare il capitolo 5.

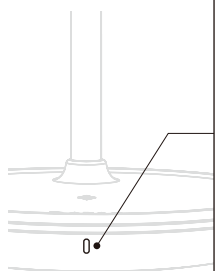
3. INSTALLAZIONE E UTILIZZO DEL PRODOTTO

3.1 ALIMENTAZIONE E CONNESSIONE DEL DISPOSITIVO

1. Connettere il caricabatterie wireless 3 in 1, attraverso il cavo per il caricamento veloce di tipo C, al caricabatterie di parete incluso e connettere poi alla fonte di elettricità per avviare l'alimentazione.
2. Posizionare l'iPhone sul supporto di caricamento MagSafe indicato, per avviare il caricamento.
3. Posizionare la Apple Watch sul supporto di caricamento MagSafe indicato, per avviare il caricamento.
4. Posizionare gli auricolari AirPods o TWS compatibili nella zona di caricamento wireless destinata, per avviare il caricamento.

3.2 ISTRUZIONI LUCE LED

Modalità luce



	Connessione alla fonte di elettricità • La luce Led blu è accesa per 3 secondi, poi si spegne
	Standby • Senza segnale
	Caricamento del dispositivo / Completo • La Luce Led blu lampeggia lentamente
	Modo di luce FOD e guasto • La luce blu lampeggia

3.3. ATTENZIONE!

FOD (Foreign Object Detection) - Individuazione degli oggetti estranei

La luce lampeggia qualora oggetti estranei metallici sono individuati sul caricabatterie wireless.

✗ **Oggetti metallici**
Accetta soltanto dispositivi compatibili MagSafe.



Attenzione! La preghiamo di allontanare qualsiasi oggetto metallico dietro il cellulare prima del caricamento.



Attenzione! Non posizionare nessuna carta di credito sul supporto di caricamento, per prevenire il guasto o la demagnetizzazione.

3.4 DISPOSITIVI COMPATIBILI

- Smartphone: MagSafe caricamento veloce fino a 15W per iPhone 14/ 14 Plus/ 14 Pro/ 14 Pro Max/ iPhone 13 mini/ 13/ 13 Pro/ 13 Pro Max/ iPhone 12 mini/ 12/ 12 Pro/ 12 Pro Max
- TWS: AirPods 2/3/Pro caricamento 5W e altri auricolari TWS che accettano il caricamento wireless.
- Apple Watch: Apple Watch caricamento 2.5W: 1/2/3/4/5/6/SE/7/8/Ultra.

3.5. NOTE

- Per la soluzione dei problemi, La preghiamo di contattare il capitolo 4.

4. SOLUZIONE DEI PROBLEMI

- Se sta affrontando un caricamento interrotto o lento, verificare quanto segue:
 - La parte posteriore del cellulare non deve contenere nessun metallo, presa pop o carta di credito.
 - Se sta utilizzando una cover MagSafe compatibile, provare di eliminare la cover e di caricare direttamente l'iPhone.
- Se il dispositivo non si carica, provare quanto segue:
 - Verificare se il dispositivo si carica con un altro caricabatterie.
 - Verificare se la spia LED del caricabatterie funziona correttamente.
 - Verificare se l'adattatore di corrente alternativa funziona correttamente.
- Se sta utilizzando il caricabatterie wireless con l'adattatore e il cavo di corrente alternativo raccomandati e ha eliminato le possibili ostruzioni di caricamento, però affronta ancora problemi, provare di:
 - Sostituire il cavo che connette il caricabatterie wireless alla fonte di elettricità;
 - Riavviare il cellulare.
 - Sconnettere l'adattatore di corrente alternativa e riconnetterlo

5. SPECIFICHE TECNICHE

Input:	PD 9V/3 A, 12V/2.5, 15V/2A, 30W Max
Porta d'input:	Tipo C
Output iPhone:	MagSafe 15W(Max), 10W, 7.5W, 5W
Output AirPods 2/3/Pro:	5W
Output Apple Watch:	2.5W
Output totale:	22.5W (Max)
Cavo:	Tipo C al tipo C, 3A - 1,8 metri
Caricabatterie CA:	PD 30W Tipo C
Posizione iPhone:	Paesaggio(orizzontale) o ritratto(verticale), angolo aggiustabile a 15°
Materiale:	PC + ABS + Metallo
Compatibilità dei prodotti	Caricamento veloce MagSafe di fino a 15W per iPhone 14/ 14 Plus/ 14 Pro/ 14 Pro Max/ iPhone 13 mini/ 13/ 13 Pro/ 13 Pro Max/ iPhone 12 mini/ 12/ 12 Pro/ 12 Pro Max
	Caricamento 5W per gli auricolari AirPods 2/3/Pro e altri auricolari TWS che accettano il caricamento wireless
	2.5W caricamento per Apple Watch 1/2/3/4/5/6/SE/7/8/Ultra
Protezioni di sicurezza:	Protezione contro la sovratensione, controllo della temperatura e individuazione degli oggetti estranei
Colore:	Bianco
Dimensioni:	109 x 159 x 125mm
Peso:	330g

Informazioni sullo smaltimento e il riciclaggio



Il simbolo del cassonetto barrato sul prodotto, sulla batteria, sulla documentazione o sulla confezione ricorda che tutti i prodotti elettronici e le batterie che tutti i prodotti elettronici e le batterie devono essere portati nei punti di raccolta differenziata al termine della loro vita utile; non devono essere smaltiti nel normale flusso dei rifiuti domestici.

È responsabilità dell'utente smaltire l'apparecchiatura utilizzando un punto di raccolta o un servizio designato per il riciclaggio separato dei rifiuti di apparecchiature elettriche ed elettroniche (RAEE) e delle batterie, in conformità alle leggi locali.

La raccolta e il riciclaggio corretti dell'apparecchiatura contribuiscono a garantire che i rifiuti di AEE siano riciclati in modo da preservare i materiali preziosi e proteggere la salute umana e l'ambiente.