

Tesserina di parcheggio temporaneo

TLL171251

Manuale d'uso



INTO YOUR FUTURE

SPECIFICHE:

Materiale: Lega di alluminio + ABS

Colore nero

Caratteristiche: Possibilità di visualizzare due numeri di telefono e di nasconderli premendo il pulsante laterale.

Dimensioni del prodotto: 143,75x22x25,6 mm

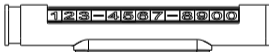
Peso del prodotto: 76 g

La confezione include:

- 1 x Scheda di parcheggio temporaneo con due numeri di telefono
- 6 x set di numeri magnetici fosforescenti
- 1 x Manuale d'uso

DESCRIZIONE DEL PRODOTTO

Tessera di parcheggio temporanea con due numeri di telefono

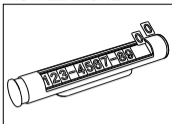


Set di numeri magnetici e fosforescenti



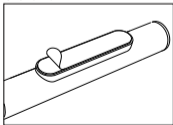
I numeri hanno un rivestimento fluorescente e sono visibili anche di notte; sono facili da applicare, rimuovere e intercambiare.

INSTALLAZIONE



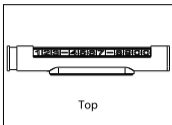
1.

1. Questa scheda di parcheggio temporanea può essere installata nella vostra auto, in modo da poter visualizzare il numero di telefono, nel caso in cui non riusciate a trovare un posto auto. In questo modo, una volta installata, non dovrete preoccuparvi di bloccare qualcuno nel parcheggio e di dimenticare di lasciare un numero di contatto. Posizionare i numeri magnetici per creare il primo numero di telefono desiderato. Premendo il pulsante laterale, è possibile iniziare a posizionare i numeri magnetici corrispondenti per il secondo numero di telefono.



2.

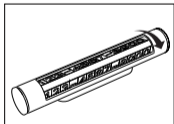
2. Staccare la pellicola protettiva della parte adesiva e fissare il supporto sul cruscotto dell'auto.



3.

3. Utilizzando il pulsante laterale della scheda, è possibile mostrare uno dei due numeri di telefono o nascondarli entrambi.

Posizione di apertura: premendo il pulsante laterale, la scheda visualizza il numero di telefono desiderato, tra i due creati



4.

4. Posizione nascosta: premendo il pulsante laterale, è possibile nascondere entrambi i numeri di telefono.

Informazioni sullo smaltimento e il riciclaggio

Il simbolo del bidone barrato sul prodotto, sulla batteria, sulla documentazione o sulla confezione ricorda che tutti i prodotti elettronici e le batterie devono essere portati nei centri di raccolta differenziata al termine della loro vita utile alla fine del loro ciclo di vita; non devono essere smaltiti nel normale flusso dei rifiuti domestici. È responsabilità dell'utente smaltire l'apparecchiatura utilizzando un punto di raccolta o servizio designato per il riciclaggio separato dei rifiuti di apparecchiature elettriche ed elettroniche (RAEE) e delle batterie, in conformità alle leggi locali. La corretta raccolta e il riciclaggio delle apparecchiature contribuisce a garantire che i rifiuti di AEE siano riciclati in modo da preservare materiali preziosi e proteggere la salute umana e l'ambiente. Manipolazione impropria, rottura accidentale, danni e/o riciclaggio improprio alla fine del ciclo di vita dell'apparecchiatura possono essere dannosi per la salute e l'ambiente.