



# Suport auto pentru telefon Gravity CMH20

TLL171211  
Manual de utilizare



**INTO YOUR FUTURE**

## Specificatii tehnice

Material: Aluminiu, ABS

Compatibilitate: 4.7" - 6.7"

Caracteristici: Operare cu o singura mana, fixare sigura, compatibil cu majoritatea grilelor de ventilatie, silicon anti-alunecare

Instalare: Grila de ventilatie sau pe bord

Dimensiuni: 120x100x130mm

Greutate: 115g

Culoare: Negru

Pachetul include:

1 x Suport auto pentru telefon CMH20

1 x Sistem prindere grila de ventilatie

1 x Suport cu adeziv

1 x Manual"

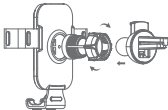
## Instructiuni

1. Suportul auto pentru telefon poate fi montat atat pe suprafetele plane ale masinii, cat si in grila de ventilatie.

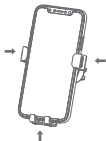
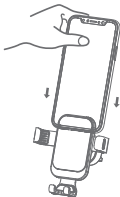
a. Montare pe bordul masinii: Desurubeaza piulita pana ce permite inserarea suportului cu adeziv in locasul de pe spatele suportului pentru telefon. Dupa ce ai inserat suportul, ajusteaza-l in pozitia dorita si infiuleteaza ferm piulita. Indeparteaza filmul protector al adezivului si fixeaza suportul in locul dorit de pe bordul masinii.

**NOTA:** Suprafata pe care urmeaza sa lipesti suportul trebuie sa fie curata si uscata, altfel fixarea nu va fi eficienta.

b. Montare in grila de ventilatie: Desurubeaza piulita pana ce permite inserarea clemei in locasul de pe spatele suportului pentru telefon. Dupa ce ai inserat clema, ajusteaza suportul in pozitia dorita si infiuleteaza ferm piulita, apoi prinde clema in grila de ventilatie a masinii.



2. Odata ce suportul pentru telefon a fost instalat in grila de ventilatie sau pe bordul masinii, asaza telefonul in bratele de prindere ale suportului si lasa greutatea telefonului sa actioneze sistemul de prindere.





Deseurile de echipamente electrice si electronice (DEEE) pot contine substante periculoase ce au un impact negativ asupra mediului si sanatatii umane, in cazul in care nu sunt colectate separat.

Acest produs este conform cu Directiva UE DEEE (2012/19/UE) si este marcat cu un simbol de clasificare a deseurilor de echipamente electrice si electronice (DEEE), reprezentat grafic in imaginea alaturata.

Aceasta pictograma indica faptul ca DEEE nu trebuie amestecate cu deseurile menajere si ca ele fac obiectul unei colectari separate.

Avand in vedere prevederile OUG 195/2005 referitoare la protectia mediului si O.U.G. 5/2015 privind deseurile de echipamente electrice si electronice, va recomandam sa aveti in vedere urmatoarele:

- Materialele si componentele folosite la constructia acestui produs sunt materiale de inalta calitate, care pot fi refolosite si reciclate.
- Nu aruncati produsul impreuna cu gunoiul menajer sau cu alte gunoaie la sfarsitul duratei de exploatare.
- Transportati-l la centrul de colectare pentru reciclarea echipamentelor electrice si electronice unde va fi preluat in mod gratuit.
- Va rugam sa luati legatura cu autoritatile locale pentru detalii despre aceste centre de colectare organizate de operatorii economici autorizati pentru colectarea DEEE