



WiFi video zvonček na dvere

TLL331251 Uživatelský manuál
Manuál v iných jazykoch nájdete na smart.tellur.com



INTO YOUR FUTURE

Ďakujeme Vám za výber značky Tellur!

Pre zaistenie optimálneho výkonu a bezpečnosti si pred použitím tohto výrobku pozorne prečítajte manuál. Užívateľský manuál si uschovajte pre budúce použitie.

Čo je obsahom balenia:

Skontrolujte nasledujúci zoznam:



WiFi video zvonček na dvere



Držiak



Uhlový držiak na stenu



Imbusový kľúč



Skrutky (4 druhy)



Pin pre reset

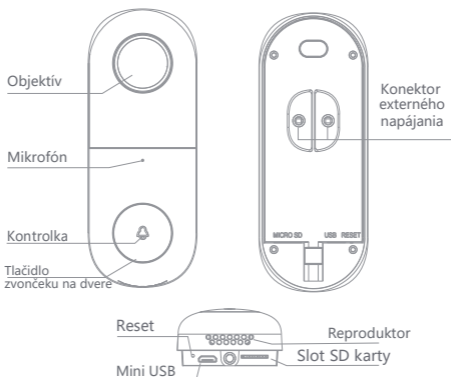


3M samolepka



Užívateľský manuál

Popis výrobku



Napájanie: AC 12~24V

Tlačidlo zvončeku na dvere: stlačením tlačidla aktivujete dverový zvonček

Kontrolka:

- Trvalo svieti červeno: sieťové pripojenie nefunguje
- Bliká červeno: čaká na pripojenie k sieti (rýchlo bliká)
- Trvalo svieti na modro: zvonček na dvere pracuje správne

Mikrofón: Sníma zvuk pre Vaše video

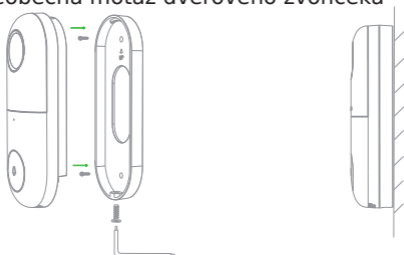
Slot SD karty: Podporuje úložisko SD karty (max. 128 GB)

Reset: Pre resetovanie použite pin pre reset, podržte na 5 sekúnd

Montáž výrobku

Možnosť 1

Všeobecná motáž dverového zvončeka



1. Pomocou montážnych skrutiek pripevnite držiak na stenu
2. Dverový zvonček pripevnite do držiaka a zaistite ho skrutkou

Možnosť 2

Uhlový držiak na stenu + držiak + montáž dverného zvončeka



1. Na stenu pripevnite uhlový držiak
2. Pripevnite montážny držiak do uhlového držiaku na stenu
3. Dverový zvonček pripevnite do držiaka a zaistite ho skrutkou

Párovania zariadenia

Stiahnite si aplikáciu Tellur Smart, ktorá je dostupná pre iOS aj pre Android.

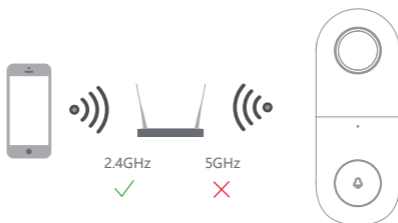
Pre stiahnutie aplikácie Tellur Smart si naskenujte QR kód



Nastavenie routera

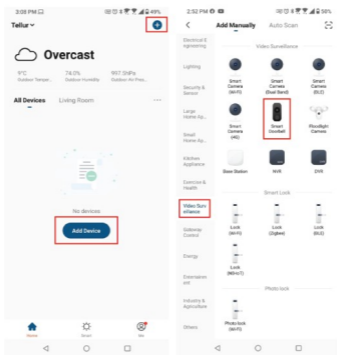
Toto zariadenie podporuje len pásmo 2,4 GHz, nepodporuje pásmo 5 GHz.


Pred konfiguráciou WiFi, nastavte prosím relevantné parametre, WiFi heslo nesmie obsahovať špeciálne znaky ako sú ~! @ # \$% ^ & * (). Po nakonfigurovaní WiFi, umiestnite zariadenie a mobilný telefón do tesnej blízkosti routeru, čo urýchli nastavenie zariadenia.

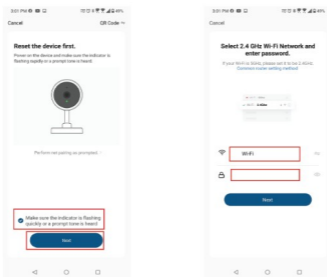


Pridanie zariadenia

1. Spustíte aplikáciu Tellur Smart a kliknete na "Add device" alebo "+" a zvolíte "Video Surveillance"-> "Smart Camera (Wi-Fi)"



2. Zapnete a resetujete dverový zvonček kým kontrolka nezačne rýchlo blikať alebo kým sa nezozve výzva a potom kliknete na Next. Potom zadajte heslo do WiFi siete a kliknete na Next. Ak chcete zmeniť sieť kliknite na 



3. Pomocou objektívu WiFi video zvončeka na dvere naskenujte QR kód, ktorý sa zobrazí na Vašom mobilnom telefóne. Po zaznení zvuku, kliknite na "I heard a Prompt" (Počul som zvuk) a tým konfiguráciu dokončíte.



4. Pri pripájaní zaistite, aby mobilný telefón, router a WiFi video zvonček na dvere boli čo najbližšie pri sebe.

Vlastnosti výrobku

Obojsmerné audio

Ak návšteva zazvoní na zvonček, zazvoní Váš telefón. Ak hovor prijmete, návštevníka počujete a uvidíte v aplikácii Tellur Smart.

Detekcia pohybu

Detektor pohybu zaznamená pohyb.

Zdieľanie zariadenia

Zariadenie môžete zdieľať s pridanými členmi rodiny alebo s priateľmi. Týmto spôsobom si môžu tiež zobrazíť online náhľad.

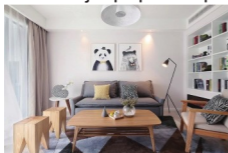
Počet zdieľaných zariadení nie je obmedzený, ale len 6 účastníkov (účtov) si môže súčasne prezerať náhľad.

Záznam

Zaznamenajte si každý okamih použitím SD karty s veľkou kapacitou.

Deň a noc

Výkonné nočné prívietenie zaisťuje nepretržitý záznam aj v prípade úplnej tmy.



Deň



Noc



INFORMÁCIE O LIKVIDÁCII A RECYKLOVANÍ

Symbol preškrtnutej nádoby na odpad na Vašom výrobku, batériách, brožúre alebo na obalovom materiáli Vás upozorňuje, že elektronické zariadenie a batérie musia byť na konci svojej životnosti likvidované oddelene; nesmú byť likvidované spoločne s komunálnym odpadom. Je na zodpovednosti užívateľa likvidovať zariadenie prostredníctvom zberných dvorov alebo služieb, ktoré sa zaoberajú separáciou a likvidáciou elektrického a elektronického odpadu (WEEE) a batérií v zhode s miestnymi zákonmi. Správny zber a recyklácia Vášho vyslúžilého zariadenia pomáha zaisťovať recykláciu EEE odpadu spôsobom, ktorý šetrí cenné materiály a chráni zdravie a životné prostredie. Nesprávna manipulácia, náhodné rozbitie, poškodenie alebo nesprávna recyklácia na konci životnosti zariadenia môže byť škodlivá pre zdravie a životné prostredie.