



Videocitofono WiFi

TLL331251 Manuale d'uso
Per altre lingue, visita smart.tellur.com

A silhouette of a city skyline with various skyscrapers of different heights and shapes.

INTO YOUR FUTURE

Ringraziamo per aver scelto un prodotto Tellur!

Al fine di garantire un funzionamento ottimale, in condizioni di massima sicurezza, si prega di leggere attentamente il presente manuale d'uso prima di utilizzare il prodotto. Conservare il manuale per riferimento futuro.

Cosa c'è nella scatola

Fare riferimento a questa lista di controllo per tutte le parti.

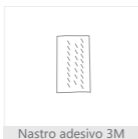
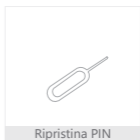
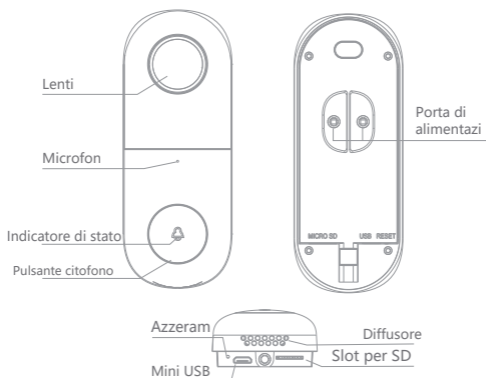


Diagramma del prodotto



Alimentazione: CA 12~24V

Pulsante citofono: Premere il pulsante per attivare il citofono

Indicatore di stato:

- Si illumina continuamente di rosso: rete inattiva
- Luce rossa lampeggiante: in attesa della connessione di rete
- Si illumina continuamente di blu: il citofono funziona correttamente

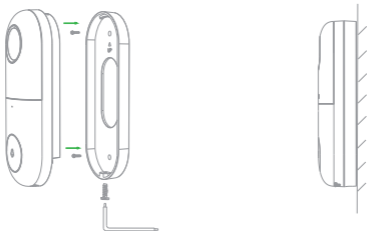
Microfono: Acquisizione audio per registrazioni video
Slot per scheda SD: Supporta la scheda di memoria SD (max. 128GB)

Azzeramento: Tenere premuto il pulsante reset per 5 secondi utilizzando il PIN

Installazione del prodotto

Variante 1

Installazione generale del citofono

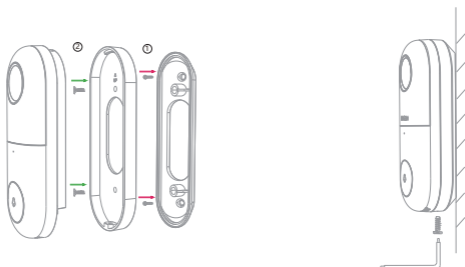


1. Fissare la staffa alla parete utilizzando le viti di montaggio.

Installare il citofono nel supporto e fissarlo utilizzando le viti.

Variante 2

Staffa a parete angolare + staffa di montaggio + installazione citofono



1. Fissare la staffa angolare alla parete.

2. Fissare la staffa di montaggio nella staffa angolare.

3. Installare il citofono nel supporto e fissarlo utilizzando le viti.

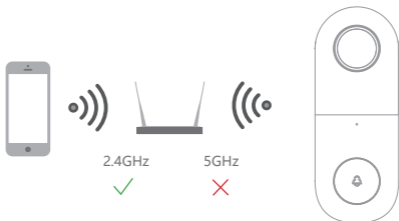
Collegamento del dispositivo

Scarica l'app Tellur Smart, disponibile sia su Google Play, sia nell'App Store. È possibile scansionare il codice QR per installarla.



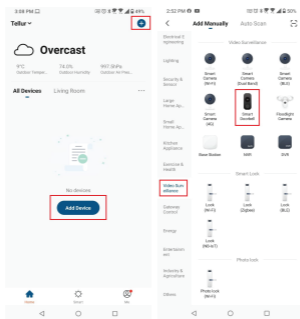
Impostazione del router

Questo dispositivo intelligente si connette alla rete wireless solo sulla frequenza di 2,4 GHz. Prima di collegare la telecamera, verificare che il router sia configurato su questa frequenza e che la password non contenga caratteri simili a ~! @ # \$% ^ & * (). Per aumentare la velocità di configurazione e connessione del dispositivo al router, puoi considerare di essere il più vicino possibile allo smartphone e al router.

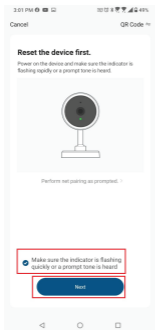


Aggiungere il dispositivo

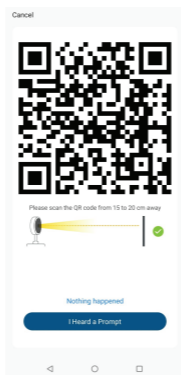
Aprire l'applicazione Tellur Smart e selezionare "Aggiungi dispositivo" o "+", quindi selezionare "Video Surveillance" -> "Video Doorbell"



2. Accendere e reimpostare il videocitofono fino a quando l'indicatore di stato lampeggia o si sente un suono, quindi premere "Avanti". Inserire la password della rete WiFi e premere "Avanti". Premere ⇌ per modificare la rete.



3.Utilizzando la telecamera del citofono, scansiona il codice QR che è apparso sul tuo telefono. Quando il dispositivo emette un suono, premere "I heard a Prompt" e la configurazione del dispositivo sarà completa.



4.Quando ci si connette, assicurarsi che il router, il telefono e il videocitofono siano il più vicini possibile l'uno all'altro.

Caratteristiche del prodotto

Comunicazione bidirezionale

Quando un visitatore preme il pulsante del citofono, riceverai una chiamata sul tuo telefono. Se rispondi, puoi vedere e sentire il visitatore tramite l'app Tellur Smart.

Rilevamento di movimento

I sensori di movimento ti avviseranno quando rilevano un movimento.

Condivisione dispositivo

Puoi anche concedere l'accesso a familiari o amici. In questo modo, queste persone possono anche utilizzare il citofono.

Non c'è limite per il numero di condivisioni, ma solo 6 account possono visualizzare l'anteprima contemporaneamente.

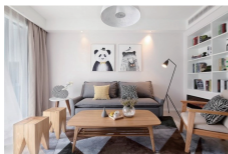
Registrazione

Registra ogni momento utilizzando una scheda di memoria SD.

Giorno e notte

La visione notturna assicura che non ci siano interruzioni dell'immagine, anche in condizioni di completa oscurità.

Giorno Notte



Giorno



Notte

Informazioni sui rifiuti di apparecchiature elettriche ed elettroniche (RAEE)



I rifiuti di apparecchiature elettriche ed elettroniche (RAEE) possono contenere sostanze pericolose che hanno un impatto negativo sull'ambiente e sulla salute umana, se non vengono raccolte separatamente.

Questo prodotto è conforme alla direttiva RAEE UE (2012/19 / UE) ed è etichettato con un simbolo di classificazione dei rifiuti elettrico ed elettronico (RAEE), rappresentato graficamente nell'immagine sottostante.

Questa icona indica che i RAEE non devono essere mescolati con i rifiuti domestici e vengono raccolti separatamente.

Prendendo in considerazione le disposizioni del Decreto urgente del governo n. 195/2005 sulla protezione ambientale e del Decreto urgente del governo n. 5/2015 sui rifiuti di apparecchiature elettriche ed elettroniche, raccomandiamo di considerare quanto segue:

- I materiali e i componenti utilizzati per costruire questo prodotto sono materiali di alta qualità che possono essere riutilizzati e riciclati.
- Non smaltire il prodotto con i rifiuti domestici o altri rifiuti alla fine della sua vita utile.
- Trasferirlo al centro di raccolta per il riciclaggio di apparecchiature elettriche ed elettroniche dove sarà ritirato gratuitamente.

Contattare le autorità locali per i dettagli di questi centri di raccolta organizzati da operatori autorizzati per la raccolta dei RAEE



For other languages please scan the QR code



Pentru manuale in alte limbi vă rugăm să scanați codul QR



Para otros idiomas, escanee el código QR



Pour les autres langues, veuillez scanner le code QR



Für andere Sprachen scannen Sie bitte den QR-Code



Per altre lingue, eseguire la scansione del codice QR



www.tellur.com/manual-tll331251

ABN Systems International



Str. Marinariilor, nr.29
Sector 1, Bucuresti, Romania



004.021.233.09.95



office@tellur.com
office@abnsystems.ro



www.tellur.com

