

Intelligens ajtó/ablak érzékelő

Használati útmutató

TLL331091



INTO YOUR FUTURE

1. A TERMÉK ÁTTEKINTÉSE

Ez az **ajtó/ablak érzékelő** egy Wi-Fi-s, elemmel működő reed szenzor, amely magában foglalja a készüléket és a mágneses részt. A mobiltelefonon lévő appal együttműködve, amint állapotváltozást (zárás vagy nyitás) észlel, az eszköz Wi-Fi kapcsolatot teremt a routerhez, és riasztási jelet küld a mobiltelefonra a Wi-Fi hálózaton keresztül, abban az esetben, ha az app kapcsolódik az internethez helyben, vagy távolról elérhető. A riasztás opcionálisan a mobiltelefon értesítősávjában, bannerként hanggal vagy rezgéssel jelez a mobiltelefonon az értesítés beállításai alapján. Az állapotváltozástól a mobiltelefonos értesítésig kb. 5 másodperc telik el az internetkapcsolat minőségétől függően.

2. Az appal való működés mellett ez a készülék kompatibilis az Amazon Alexával és a Google Home-mal is.

3. Ez az eszköz ajtóra, ablakra és fiókra szerelhető, amelynek egyik része a keret, a másik része pedig mozgatható.

4. TERMÉKJELLEMZŐK

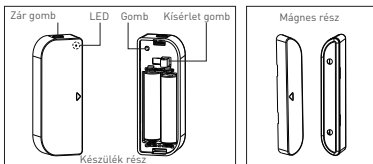
- 802.11 b/g/n 2,4 GHz-es vezeték nélküli hálózatban való működés (nincs szükség hubra);
- Wi-Fi hálózat beállítása EZ (Smart Config) segítségével vagy AP (hozzáférési pont) üzemmódban;
- 2xAAA elemmel működik, amely a riasztási gyakoriságtól függően 6 hónapig tart;
- Valós állapot (nyitás/zárás) monitor az appban;
- Riasztás nyitás/zárásra, nyitási kísérletre és alacsony akkumulátor töltöttség (kevesebb, mint 10%) esetén;
- Nyitás/zárás, kísérlet, alacsony akkumulátor töltöttség értesítések engedélyezése/letiltása az appban;
- Az akkumulátor szintjének jelzése az appban;
- Nyitási/zárási előzmények rögzítése;
- A készülék megosztása a családban;
- Kétszínű LED állapotjelző;
- Felszerelés ragasztószalaggal vagy csavarral;
- Működik az Amazon Alexával, Google Home-mal;

A készülék beüzemelése

- Győződjön meg róla, hogy a Wi-Fi hálózat 802.11 b/g/n 2,4 GHz-es frekvencián működik, és az internet elérhető;
- Töltse le az appot az Apple Store-ból vagy a Google Play-ből;
- Regisztráljon egy fiókot az appban és jelentkezzen be az e-mail címével vagy mobiltelefonszámával;
- Állítsa be a készülék Wi-Fi kapcsolatát;
- Szerelje fel a készüléket a megadott helyre;
- Tesztelje és ellenőrizze a készülék és az app működését;
- Ha kell, ellenőrizze az Alexa és a Google Home működését.

3. TERMÉKLEÍRÁS

A készülék fő összetevői a következők:



1) Zár gomb: a Zár gomb megnyomásával elemcsere vagy a Wi-Fi hálózat beállítása céljából leveheti az elemfedelet a készülékrészről.

2) Gomb: Nyomja meg hosszan 5 mp-ig ezt a gombot a Wi-Fi hálózati üzemmódba való belépéshez. Váltson EZ és AP mód között a gomb 5 mp-nél hosszabb ideig tartó megnyomásával.

3) Kísérllet gomb: Ennek a gombnak a lazításával nyitási kísérlet riasztást küld a mobiltelefonra;

4) LED kijelző: jelzi a készülék működési állapotát:

- Gyorsan villogó piros: EZ üzemmód (Smart config) a Wi-Fi konfigurációhoz;
- Lassan villogó piros: AP mód Wi-Fi konfigurációhoz;

- Egyszeri kék villanás: Wi-Fi hálózat csatlakoztatva, nyomja meg röviden a Kísérlet gombot, vagy mozgassa el a mágnes a készülék résztől a kék felvillantásához;
 - Kétszínű villogás egyszer: Nincs Wi-Fi hálózat csatlakoztatva, nyomja meg röviden a Kísérlet gombot, vagy mozgassa el a mágnes a készülékrésztől a kettős LED felvillantásához.
-

Megjegyzés:

- 1) A készülék működésének ellenőrzése: Nyomja meg a Kísérlet gombot, vagy mozgassa a mágneses részt a készülék bezárásához, a LED-kijelző felvillan;
 - 2) Annak ellenőrzése, hogy a készülék csatlakozik-e a Wi-Fi-hez: Ha a LED-kijelző lilára vált, a készülék nem csatlakozik. Ha a LED-kijelző kékre vált, a készülék csatlakozik a Wi-Fi-hez.
-

4. TERMÉKSPECIFIKÁCIÓK

- Áramellátás: 2x AAA elem, 3V
- Elem élettartama: akár 6 hónap
- Nyitási/zárási értesítések: Igen
- Kísérletjelzések: Igen
- Alacsony töltöttségi szint értesítések: Igen
- Előzmények rögzítése: Igen
- WiFi szabvány: 802.11b/g/n
- Támogatott WiFi hálózat: 2,4 GHz
- Méretek: 7.5cm x 4cm x 1.8cm
- Tömeg: 65 gramm

5. TELEPÍTSE AZ APPOT ÉS REGISZTRÁLJON EGY FIÓKOT

Töltse le a Tellur Smart appot iOS vagy Android operációs rendszerre. A Tellur Smart App letöltéséhez szkennelje be a QR-kódot

•Támogat



iOS



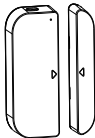
Android



Download App(iOS&android)

A router beállítása

Ez a készülék csak a 2,4 GHz-es frekvenciasávú routereket támogatja, az 5 GHz-es frekvenciasávú routereket nem. Kérjük, állítsa be a router megfelelő paramétereit a WiFi konfiguráció előtt. A Wi-Fi jelszavak nem tartalmazhatnak speciális karaktereket, például ~!@#\$%^&*(). Amikor a készüléket Wi-Fi konfigurálja, tartsa a mobiltelefont és a készüléket ugyanolyan közel a routerhez, ezzel felgyorsíthatja a készülék beállítását.



6. ESZKÖZ HOZZÁADÁSA ÉS ELTÁVOLÍTÁSA AZ APP FIÓKBAN

6.1 : Indítsa el az appot és jelentkezzen be, kattintson az Add Devices -> Security & Sensor -> Contact sensor (Wi-Fi) elemre az eszköz hozzáadásának elindításához.

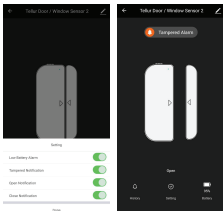


6.2 Nyomja meg 5 mp-ig a készülék gombját a Wi-Fi konfigurációba való belépéshez (gyors villogás EZ módban vagy lassú villogás AP módban).

6.3 Adja meg annak a Wi-Fi hálózatnak a Wi-Fi SSID-jét és jelszavát, amellyel a készülék működni fog, majd várjon körülbelül 30 mp-t, amíg a Wi-Fi konfiguráció befejeződik, és a készülék hozzáadódik.

6.4 Módosítsa az eszköz nevét, és ossza meg azt az app-fiókon belül tetszés szerint.

6.5 Kattintson az éppen hozzáadott eszközre az eszköz állapotának, az akkumulátor töltöttségi szintjének, az előzmények és az app értesítésbeállításainak ellenőrzéséhez.

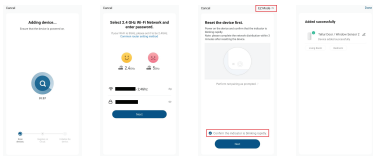


Megjegyzés:

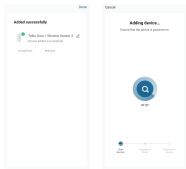
* Győződjön meg róla, hogy a készülék és az app ugyanabban a Wi-Fi konfigurációs módban működik, mind EZ, mind AP módban. Lásd a 3. szakasz, termékleírás, LED jelző résznél, melyik állapotban működik a készülék.

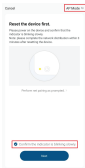
* Bizonyos esetekben, amikor az EZ módban nem működik a Wi-Fi hálózat, az AP mód az egyetlen lehetőség.

• EZ mód: győződjön meg róla, hogy az app csatlakozik az internethez, és a készülék és az app egyaránt EZ módban van. Adja meg a Wi-Fi hálózat jelszavát a készülék hozzáadásához. Ha meg szeretné változtatni a Wi-Fi hálózatot, válassza az appban a "Change network" lehetőséget;



• AP mód: Kattintson az AP módra, győződjön meg róla, hogy az app csatlakozik az internethez, és a készülék és az app is AP módban van. Írja be az SSID-t és a jelszót a Wi-Fi hálózathoz, majd válassza ki a Tellur Smart Appal rendelkező készülék nevét a Wi-Fi listában, majd térjen vissza az appba, a készülék hozzáadásának befejezéséhez.

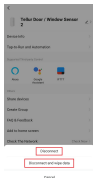
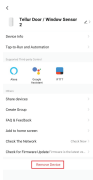




Miután a készüléket sikeresen hozzáadta az app-fiókhoz, a LED kialszik. A LED kijelzőnél említett módszerekkel ellenőrizheti, hogy a készüléket sikeresen hozzáadták-e vagy sem. Ha nem, kérjük, ismételje meg az Eszköz hozzáadását.

6.6 Eszköz eltávolítása

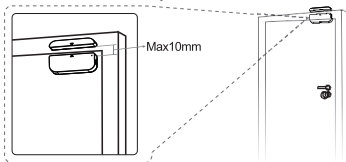
1) Kattintson az "Remove Device + Disconnect" elemre az eszköz eltávolításához az aktuális fiókból. Kattintson a "Remove Device + Disconnect and wipe data" (Eszköz eltávolítása + leválasztás és adatok törlése) gombra az eszköz eltávolításához az aktuális fiókból és az előzmények törléséhez.



2) Miután eltávolította a készüléket az appból, az EZ vagy AP módban újra csatlakoztathatja a készüléket más fiókhoz;

7. A TERMÉK TELEPÍTÉSE ÉS A MŰKÖDÉSI ÁLLAPOT ELLENŐRZÉSE

7.1 A készülékrésznek és a mágneses résznek 10 mm-en belül kell lennie, amikor az ajtó/ablak zárva van.



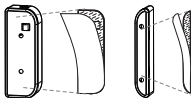
MEGJEGYZÉS:

1. Ezt az érzékelőt nem szabad közvetlenül fémkeretre vagy más nagyméretű fémtárgyakra illetve azok közelébe szerelni, mivel a fémtárgyak gyengíthetik a rádiójel erősségét.
2. Ezt az érzékelőt csak beltérben, víztől és egyéb szélsőséges időjárási körülményektől távol szabad elhelyezni.

7.2 A készülék falra, ajtóra vagy ablakra történő felszereléséhez használja az alábbi módszerek egyikét:

• 3M öntapadós matrica

- 1) Ragassza a mellékelt öntapadós párnákat a készülék aljára és a mágnesre.
- 2) Húzza le a matrica védőrétegét.
- 3) Ragassza a készüléket az ajtó/ablakkeretre.
- 4) Ragassza a mágneset az ajtó/ablak mozgó részére, az érzékelőtől legfeljebb 10 mm-re.

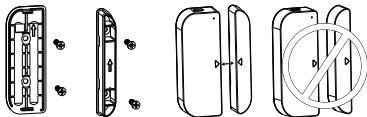


MEGJEGYZÉS:

1. Törölje tisztára azt a felületet, ahová az ajtó/ablak-érzékelőt szereli.
2. Bármilyen por és szennyeződés csökkentheti a kétoldalas rögzítőszalag tapadását.

• Rögzítés csavarokkal

- 1) Vegye le az elemfedelelet a készülékrészről a zárgomb és a mágneses rész tartójának megnyomásával és nyomva tartásával;
- 2) Csavarozza fel az elemfedelelet az ajtó- vagy ablakkeretre;
- 3) Tartsa a készülékrész és a mágneses rész tájolási jeleit egymáshoz igazítva;
- 4) Csavarozza a mágnesstartót az ajtó vagy ablak mozgó részéhez;
- 5) Rögzítse a készülékrészt az elemfedélre;
- 6) Rögzítse a mágneses részt a tartóra.



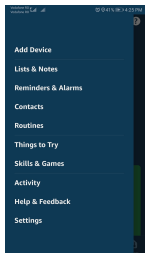
7.3 Az elemek cseréje és a Wi-Fi hálózat módosítása
Abban az esetben, ha az elemek lemerültek vagy a Wi-Fi hálózat megváltozott (SSID vagy jelszó megváltozott), vegye le a készülék részt, hogy kicserélje az elemeket vagy újra konfigurálja a Wi-Fi hálózatot;

- 1) Nyomja meg és tartsa lenyomva a zár gombot a készülékrész szétszedéséhez. Hagyja az elemfedelelet a kereten lévő csavarral rögzítve;
- 2) Cserélje ki az elemeket;
- 3) Vagy kövesse a készülék hozzáadásának eljárásait;

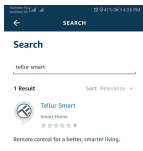
- 4) Szerelje vissza a készülékrészt az akkumulátorfedélre;
- 7.4 A készülék működési állapotának tesztelése és ellenőrzése
- 1) Egyszerűen nyissa ki a mozgó részt a keretből, azaz távolítsa el a mágneses részt a készülékrésztől. A LED egyszer kék színben felvillan, és az app állapota változik nyitott és zárt állapot között.
- 2) Vegye le a készülékrészt az elemfedélről - a LED egyszer villan kék színben, és az app megkapja a Kísérlet riasztást.

Alexa integráció:

1. Lépjen a Home menübe az Alexa appban.
2. Válassza a „Skills” / „Skills & Games” elemet.



3. Írja be a Tellur Smart parancsot a keresősávba.



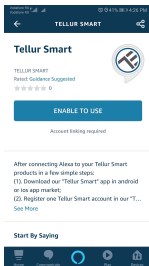
4. Válassza a Tellur Smart elemet, és kattintson az "Enable" gombra a Tellur Smart aktiválásához.
5. Írja be Tellur Smart-fiókját és jelszavát. Ezzel befejezte az integrációt az Alexával.
6. A Tellur Smart alkalmazás így már működik az Alexával, és hangosan vezérelheti a Tellur Smart-ban hozzáadott eszközöket. Ne feledje - ha átnevezi intelligens eszközeit, használjon egyszerű nevet, amelyet az Alexa felismerhet.
7. Az intelligens eszközök Alexa segítségével történő irányításához használjon egyszerű és tömör hangparancsokat (magyarul nem elérhető). Íme néhány példa a hálósobavilágításhoz:

"Alexa, turn off bedroom light"

"Alexa, turn on bedroom light"

"Alexa, dim bedroom light"

"Alexa, set bedroom light to red"



Nem sikerült hozzáadni az eszközt?

1. Ellenőrizze, hogy a készülék be van-e kapcsolva.
2. Ellenőrizze a telefon WiFi-kapcsolatát.
3. Ellenőrizze, hogy a készülék párosítási módban van-e. Állítsa alaphelyzetbe az intelligens eszközt a párosítás módba való belépéshez. Kérjük, olvassa el a "Visszaállítás menete" részt.
4. Ellenőrizze a routert vagy a kapcsolódó beállításokat:
Ha kétsávós útválasztót használ, válassza ki a 2,4 GHz-es hálózatot az eszköz hozzáadásához. Engedélyeznie kell a router műsorszórási funkcióját is. Állítsa be a titkosítási módszert: WPA2-PSK, és a jogosultság típusát: AES, vagy állítsa mindkettőt "auto"-ra.
5. Ellenőrizze, hogy a WiFi jel elég erős-e.
Az erős jel fenntartása érdekében tartsa a routert és az intelligens eszközt a lehető legközelebb egymáshoz.
6. A vezeték nélküli mód legyen 802.11 .b/g/n
7. Ügyeljen arra, hogy ne lépje túl az alkalmazás által támogatott regisztrált eszközök maximális számát (150).
8. Ellenőrizze, hogy a router MAC szűrési funkciója engedélyezett-e. Ha igen, távolítsa el az eszközt a szűrőlistáról, és ellenőrizze, hogy az útválasztó nem tiltja az eszköz csatlakozását.
9. Ellenőrizze az alkalmazásban megadott WiFi jelszót.

EZ és AP csatlakozási módok:

Az intelligens eszközök kétféle móddal csatlakoztathatók: Az EZ az okoseszköz csatlakoztatásának és engedélyezésének legegyszerűbb módja. Szüksége lesz az eszközre, az aktív vezeték nélküli hálózatra a bejelentkezési jelszóval, és egy okostelefonra/táblagépre, amire telepítve van a Tellur Smart app. Az AP mód használható az okoseszköz konfigurálására és engedélyezésére először az okostelefon/táblagép, majd később a Wi-Fi hálózat segítségével.

Eszköz visszaállítása

1. Visszaállítási eljárás a visszaállító gombbal rendelkező készülékek esetében (konnektor, aromadiffúzor, csatlakozók stb.) -> Nyomja meg hosszan a reset gombot 5 másodpercig, amíg a LED kijelző fel nem villan, ami a sikeres visszaállítást jelzi.

Ha a LED jelző gyorsan villog (másodpercenként 2-szer), a készülék EZ párosítási módba lépett. Ha a jelző lassan (egyszer/3 másodperc) villog, a készülék AP párosítási módba lépett. EZ módban nyomja meg a reset gombot 5 másodpercig, amíg a jelző lassan villog, jelezve az AP módot. (és fordítva).

2. Visszaállítási eljárás világító eszközök esetén -> Kezdje a világítás kikapcsolásával. Kapcsolgassa a világítást a következő pontos lépések szerint: be-ki-be-ki-be (a kapcsolások közötti időintervallum nem haladhatja meg a 10 másodpercet). Amikor a fények villognak, az eszköz sikeresen visszaállt. Ha a jelzőfény nem villog, ismételje meg a fenti lépéseket.

Amikor a fények gyorsan villognak (4 alkalommal/másodperc), a készülék EZ üzemmódban van. Ha a fények lassan villognak (2-szer/3 másodperc), a készülék AP üzemmódban van. EZ üzemmódban ismételje meg a fenti lépéseket, amíg a lámpa lassan nem kezd villogni, ami azt jelzi, hogy a készülék AP üzemmódba lépett (és fordítva).

Eszköz hozzáadása EZ módban

1. Győződjön meg róla, hogy a LED jelzőfény gyorsan villog.
2. Ellenőrizze, hogy a telefon csatlakozik a WiFi hálózathoz.
3. Koppintson a Tellur Smart alkalmazásban az "Add device" lehetőségre, és adja meg a WiFi hálózati jelszavát.
4. Az eszközlistán válassza ki a párosítani kívánt eszközt, és adja hozzá.

Eszköz hozzáadása AP módban

1. Győződjön meg róla, hogy a LED jelzőfény lassan villog.
2. Koppintson a Tellur Smart alkalmazásban az "Add device" lehetőségre, és válassza ki a "AP módot" a jobb felső sarokban. Csatlakozzon először a készülék hotspotjához, majd folytassa a készülék WiFi hálózathoz való csatlakoztatását.
3. Az eszköz hozzáadásához koppintson a "Next" gombra.

Irányíthatom a készüléket 2G / 3G / 4G hálózattal?

A készülék első hozzáadásakor a készüléket és a telefont ugyanahhoz a WiFi hálózathoz kell csatlakoztatni. Miután az eszközt sikeresen párosította a Tellur Smart alkalmazással, távolról vezérelheti 2G / 3G / 4G hálózatokon keresztül.

Hogyan oszthatom meg készülékeket a családdal?

Nyissa meg a Tellur Smart alkalmazást, lépjen a "Profile" -> "Device sharing" -> "Sharing sent" elemre, érintse meg a "Add sharing" opciót, és ossza meg az eszközt a hozzáadott családtagokkal.

Megjegyzés - A megosztott eszközök megtekintéséhez a felhasználóknak telepíteniük kell a Tellur Smart alkalmazást az eszközükre.

Hogyan kezelhetem a mások által megosztott eszközöket?

Nyissa meg az alkalmazást, lépjen a "Profile"> "Device sharing"> "Sharings received" elemre, ahol megtalálja a többi felhasználó által megosztott eszközöket. Megosztott eszköz törléséhez húzza azt az ujjával balra.

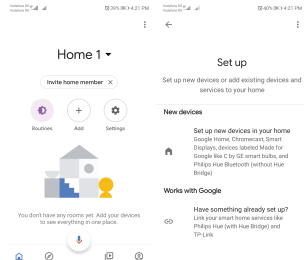
Gyors útmutató a Google Home használatához az intelligens eszközök vezérléséhez

Mielőtt a Google Home-ot használná eszközei vezérlésére, ellenőrizze, hogy teljesülnek-e a következő feltételek:

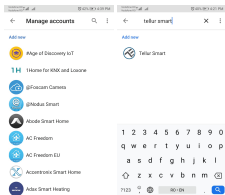
- Rendelkezik Google Home készülékkel vagy Google Asszisztenssel ellátott Android készülékkel.
 - Rendelkezik a Google Home app legújabb verziójával.
 - Rendelkezik a Google app legújabb verziójával (csak Android).
 - A készülék kijelzőjének nyelve angolra (US) van beállítva.
 - Rendelkezik Tellur Smart appal és egy kapcsolódó fiókkal. Adjon hozzá eszközöket a Tellur Smart alkalmazásban (lásd az app utasításait) - ezt a részt átugorhatja, ha már hozzáadott néhány eszközt a Tellur Smart fiókjához.
- Ellenőrizze, hogy az eszközök neve könnyen felismerhető.

Fiók összekapcsolása a Home Vezérlőpanelen

1. Nyissa meg a Google Home kezdőlapját és koppintson a "+"-ra.



2. Nyomja meg az "Add new" gombot, írja be a keresősávba a Tellur Smart szót, és válassza ki az alkalmazást a listából. Ezután válassza ki Tellur Smart fiókjának régióját, adja meg Tellur Smart fiókját és jelszavát, majd koppintson a "Link now" gombra. Miután szobákat rendelt az eszközökhöz, az eszközök a Home Vezérlőpanelen fognak megjelenni.



Mostantól a Google Home-on keresztül is vezérelheti okoseszközeit. Vegyük például a hálósobai világítást - a támogatott hangparancsok az alábbiak (magyarul nem elérhető):

- **Ok Google, turn on/off bedroom light.**
- **Ok Google, set bedroom light to 50 percent.**
- **Ok Google, brighten bedroom light.**
- **Ok Google, dim bedroom light.**
- **Ok Google, set bedroom light to red.**